

Принято педагогическим советом от 01.08.2022г. №1	Утверждено: Приказ №128, от 01.08.2022г. Заведующий МБДОУ «Детский сад №105» Н.Е.Шилкина
--	---

Паспорт прогулочного участка

Страшей группы №2

Воспитатель:

Корзина Н.О.

Дзержинск, 2022г.

**Зона игровой территории ДОУ включает:**

1. Групповые прогулочные площадки индивидуальные для каждой группы.
2. Общая физкультурная площадка.
3. Огород для совместной трудовой деятельности воспитателя и детей.

Вокруг прогулочного участка живая изгородь из кустов.

<b>Наименование оборудования</b>	<b>Количество</b>
1.Беседка теневая	1 шт
2.Песочница	1 шт
3.Беседка для Д/И, конструирования, рисования, чтения худ.литературы	1 шт
4.Стол для игр	1 шт
5.Лавка	3шт
6.Стенд информационный	1шт

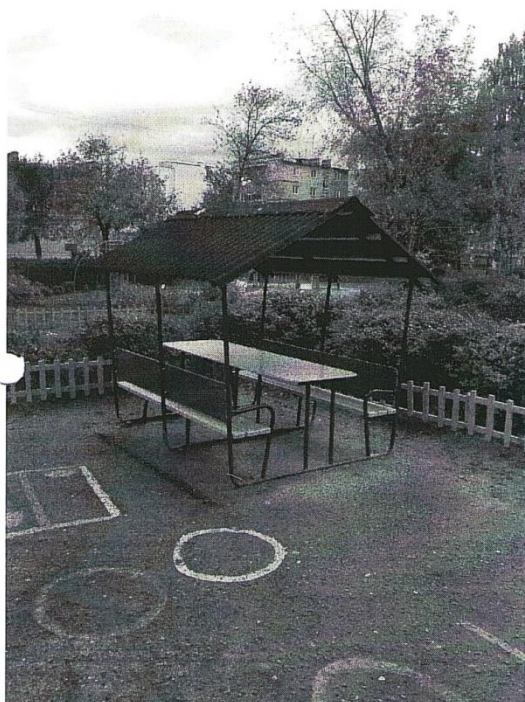
**Выносной материал.**

<b>Наименование</b>	<b>Количество</b>
1.Контейнер для игрушек, выносного материала	1 шт
2.Формочки для песка	15 шт
3.Лопатки для песка	5 шт
4.Ведерки для песка	4 шт
5.Мячи резиновые	2 шт
6.Скакалки	3 шт
7.Набор посуды	1 шт
8.Игрушки	
9.Грабельки	4 шт
10.Флажки	
11.Мешочки с песком для метания	5 шт
12.Куклы	3 шт
13.Машинки	

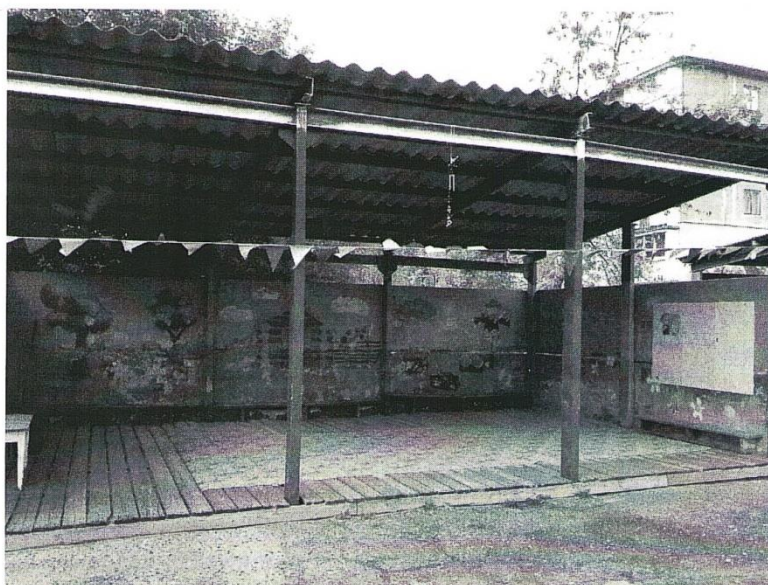
---

---

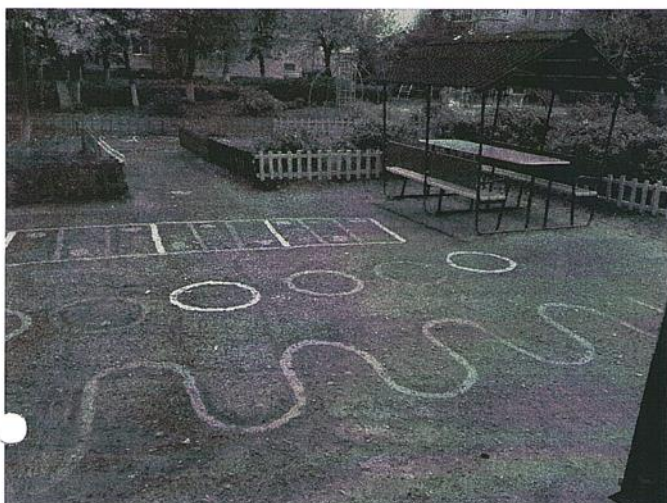
**1.Беседка для Д/И, конструирования, рисования, чтения худ. литературы.**



**2.Беседка тeneвая.**



**3.Площадка для индивидуальной работы с детьми.**

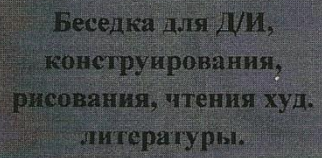


**4.Песочница.**



---

**Чертеж прогулочной площадки.**



**Беседка для Д/И,  
конструирования,  
рисования, чтения худ.  
литературы.**



**Песочница.**



**Беседка тeneвая.**

